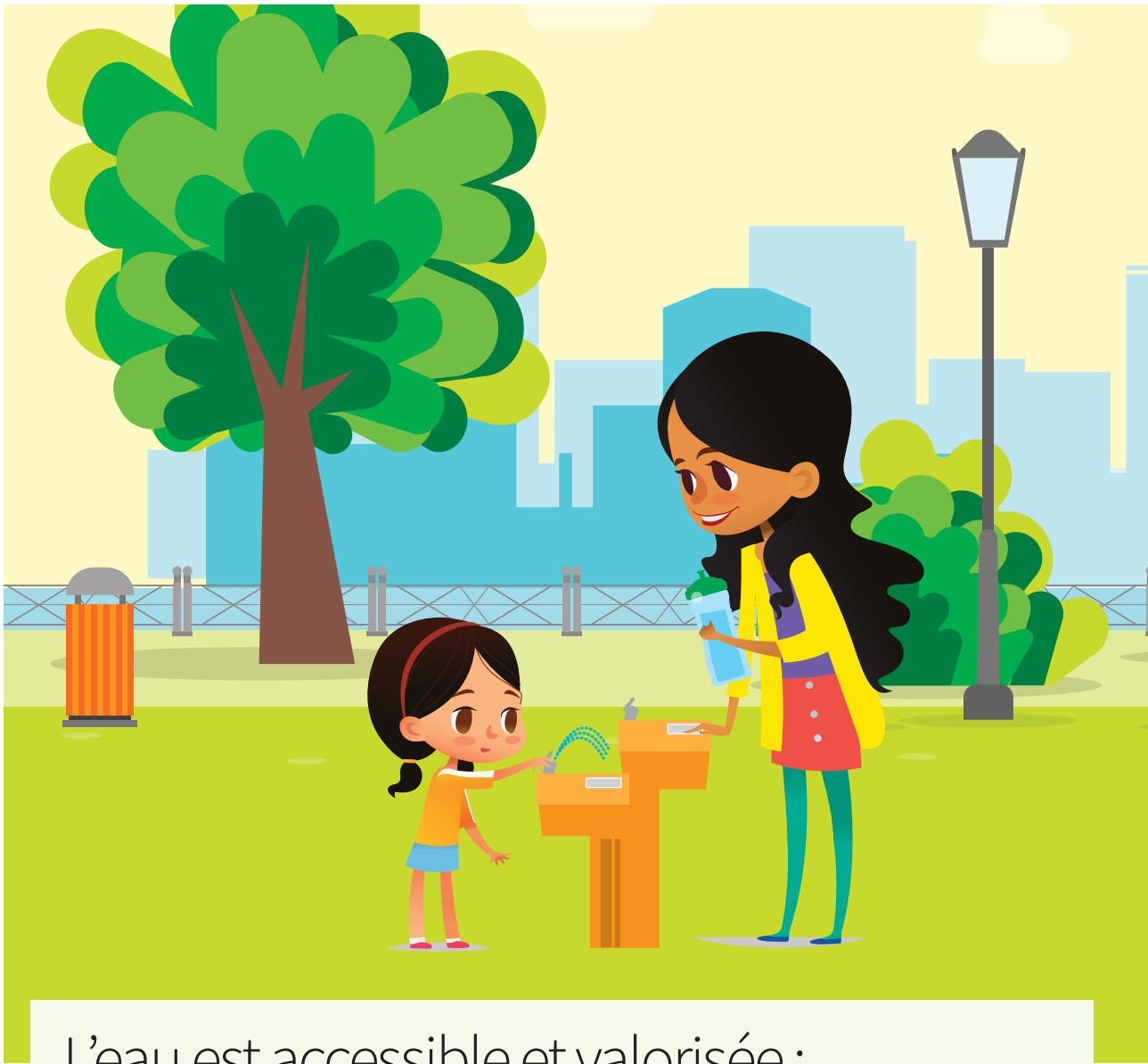


A young child with dark hair, wearing a light blue shirt, is drinking water from a public fountain. The child's eyes are closed in a happy expression, and a stream of water is flowing from their mouth. The fountain is set on a granite countertop. The background is a soft-focus outdoor setting with green foliage. The text is overlaid on the right side of the image.

**POUR UN  
ENVIRONNEMENT  
MUNICIPAL  
FAVORABLE À LA  
CONSOMMATION  
D'EAU**

The logo for Vital collectif, featuring a stylized orange heart shape to the left of the word "vital" in a bold, lowercase sans-serif font, with the word "collectif" in a smaller font above the "al" of "vital".

**vital** collectif



## L'eau est accessible et valorisée :

- La présence de fontaines d'eau est prévue dans l'aménagement de nouveaux espaces publics et lors des travaux de réfection.
- Au moins une fontaine d'eau est présente aux abords des parcs, terrains de jeux, plateaux sportifs et près des réseaux cyclables ou piétonniers.
- Une cartographie des endroits où les citoyens peuvent se désaltérer gratuitement est disponible.
- Une campagne renforce la confiance des citoyens en la qualité de l'eau de l'aqueduc municipale.

# Dans les édifices municipaux, les parcs et lors des événements spéciaux

- L'eau en libre-service est repérable et accessible en tout temps. Il est possible d'utiliser à des fontaines d'eau mobiles ou citernes lors des événements où l'achalandage est plus important.
- Les boissons sucrées sont retirées de l'offre alimentaire.
- L'usage de gourdes et contenants réutilisables est encouragé.
- L'eau embouteillée est éliminée et substituée par l'offre d'eau potable publique.



***J'ai soif de santé!***  
dans ma municipalité :

- Dans les établissements municipaux, des pictogrammes dans les portes et les fenêtres informent qu'il est possible d'entrer pour boire de l'eau.

# Les fontaines d'eau

- sont entretenues, réparées et remplacées selon un protocole défini.
- sont fonctionnelles et visibles.
- offrent de l'eau fraîche.
- ont des hauteurs adaptées.
- ont une pression d'eau adéquate\*.

## À L'INTÉRIEUR

- sont mises en valeur. Le document *Quelques idées pour valoriser l'eau* peut vous inspirer. Il est disponible au [soifdesante.ca/ville](http://soifdesante.ca/ville).
- ont un robinet qui permet le remplissage des gourdes.

\* Le jet est d'une hauteur d'au moins 10 cm.



## À PROPOS DE LA CAMPAGNE J'AI SOIF DE SANTÉ!

La campagne *J'ai soif de santé!* vise à promouvoir une saine hydratation en encourageant, normalisant et valorisant la consommation d'eau chez les enfants.

***Bâtissons des milieux où l'eau est la boisson la plus visible et attrayante !***



D'autres outils sont disponibles, visitez [soifdesante.ca](http://soifdesante.ca)

Pour plus d'information, contactez nous • 514 598-8058 • [info@collectifvital.ca](mailto:info@collectifvital.ca)

collectif  
**vital**

© Tous droits réservés 2018